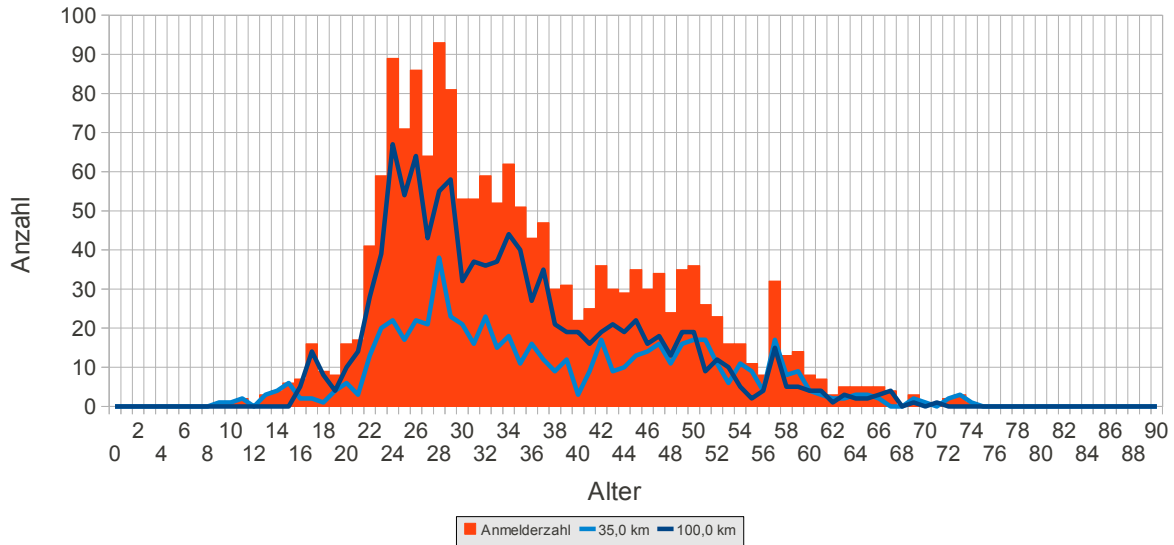


28. Horizontale "Rund um Jena": Jena, 31.05.2013-01.06.2013
--- Meldestruktur der Veranstaltung ---

Gesamtanmelderzahl: 1703
Altersstruktur (1703 Anmelder mit Altersangabe):



Strecke L, 100 km Langstreckenwanderung (98,6 km)

Anmelder gesamt: 1084

davon 845 männlich:

- 0 Anmelder Kategorie MU16L - Jugend U16/männlich (1998 - 1999)
- 12 Anmelder Kategorie MJuL - Jugendliche/männlich (1995 - 1997)
- 833 Anmelder Kategorie MMäl - Erwachsene/männlich (1994 und älter)

davon 239 weiblich:

- 0 Anmelder Kategorie WU16L - Jugend U16/weiblich (1998 - 1999)
- 15 Anmelder Kategorie WJuL - Jugendliche/weiblich (1995 - 1997)
- 224 Anmelder Kategorie WFrL - Erwachsene/weiblich (1994 und älter)

Strecke S, 35 km Sportwanderung (31,5 km)

Anmelder gesamt: 619

davon 268 männlich:

- 4 Anmelder Kategorie MU14S - Jugend U14/männlich (2000 und jünger)
- 8 Anmelder Kategorie MU16S - Jugend U16/männlich (1998 - 1999)
- 3 Anmelder Kategorie MJuS - Jugendliche/männlich (1995 - 1997)
- 253 Anmelder Kategorie MMäs - Erwachsene/männlich (1994 und älter)

davon 351 weiblich:

- 3 Anmelder Kategorie WU14S - Jugend U14/weiblich (2000 und jünger)
- 2 Anmelder Kategorie WU16S - Jugend U16/weiblich (1998 - 1999)
- 2 Anmelder Kategorie WJuS - Jugendliche/weiblich (1995 - 1997)
- 344 Anmelder Kategorie WFrS - Erwachsene/weiblich (1994 und älter)